

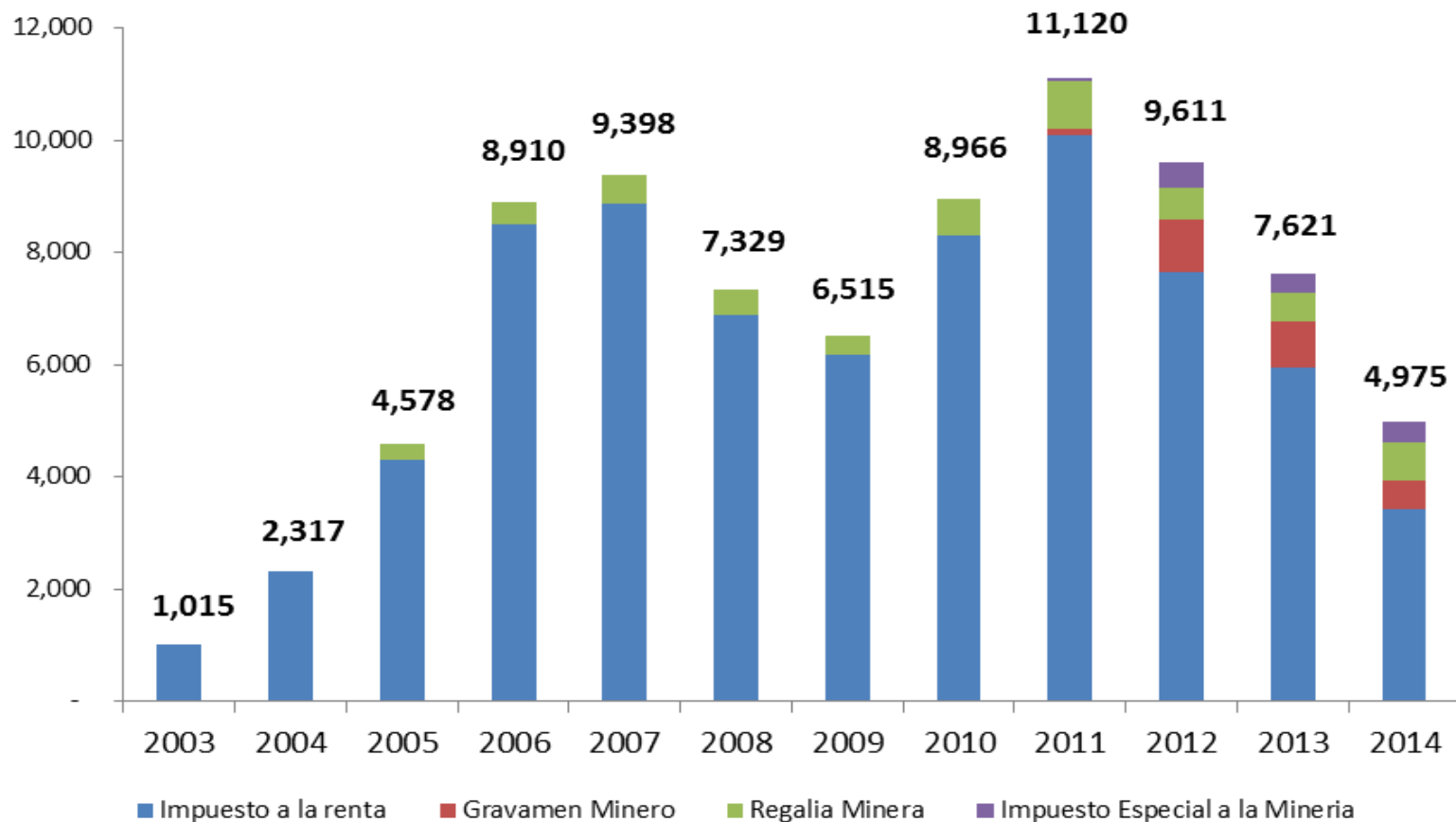
LA TRANSPARENCIA DE LAS INDUSTRIAS EXTRACTIVAS EN PERU: avances y desafíos

Epifanio Baca Tupayachi
Mayo de 2015

1. Auge y declive de la sector extractivo y la transparencia de las industrias extractivas: 2001- 2014

Renta minera capturada por el Estado, 2003 – 2014

En millones de nuevos soles.



Periodo 2001-2011, agenda centrada en los temas tributarios y fiscales

-Las inversiones y la producción extractiva ocupan un lugar central en la agenda de la economía y la política nacional: altas utilidades, ley de regalías mineras, ingresos tributarios crecientes, pero con cuestionamientos a los beneficios y exoneraciones tributarias de las que gozaban las empresas mineras.

-El debate sobre el impuesto a las ganancias extraordinarias que trae consigo demandas de transparencia y acceso a la información sobre los pagos de las empresas y la determinación de la renta imponible protegida por la reserva tributaria.

-Los conflictos sociales crecientes aumentan la demanda por transparencia de las concesiones mineras, contratos petroleros, elaboración y aprobación de EIA y pagos ambientales, gastos sociales.

La agenda de la transparencia se amplia progresivamente.

- Transparencia del gasto social de las empresas: apertura de la información por empresas y por proyectos; uso de recursos públicos para gasto social (OXI)
- Crecimiento acelerado de concesiones mineras produce escenario de conflictividad social y amenaza para restringir la transparencia y acceso a la información sobre concesiones mineras.
- **Transparencia sobre los propietarios reales** de las concesiones mineras. Algunas empresas inscriben concesiones con nombre propio, la mayoría no lo hace.
- Conflictos socio-ambientales crecientes vinculados principalmente a la actividad minera aumentan exigencia por transparencia de EIAs.

Periodo 2011- 2015:

- Cuando los precios caen, traen consigo la disminución de las utilidades de las empresas y, por tanto, de los tributos pagados. Hay presión para bajar el impuesto a la renta y las exigencias sociales y ambientales.
- Constatación: las utilidades caen en proporción mucho mayor al de los precios. Las empresas aprovechan el pánico para incrementar (manipular) costos y declarar menos utilidades y menos impuesto a la renta? El gran tema del secreto tributario. El EITI ha logrado que publiquen lo que pagan, PERO, no el cómo se calcula la renta imponible y así saber si pagan lo que deben pagar.
- ¿Cuánto gastan realmente las empresas? ¿Son las exigencias ambientales un obstáculo para la inversión extractiva? Se plantea la transparencia de los compromisos de gasto ambiental de las empresas. Información proveniente de las empresas y del Estado (MINEM, OEFA).

2. Balance de la Transparencia de las industrias extractivas.

Transparencia en sector extractivo: avances y desafíos

- Accedemos a más información que hace 10 o 15 años. Cuánto se produce, cuánto se paga, cómo se distribuye la renta, quiénes y en qué se gasta. Conocemos el gasto social de las empresas agregada, sobre concesiones mineras y petroleras.
- **Se sabe menos sobre:** beneficios tributarios de las empresas, determinación de la renta imponible protegida por reserva tributaria, aprobación EIA, cumplimiento de compromisos ambientales, fiscalización de impactos ambientales, comercialización del gas de Camisea, etc

Transparencia a lo largo de la cadena de valor de la industria



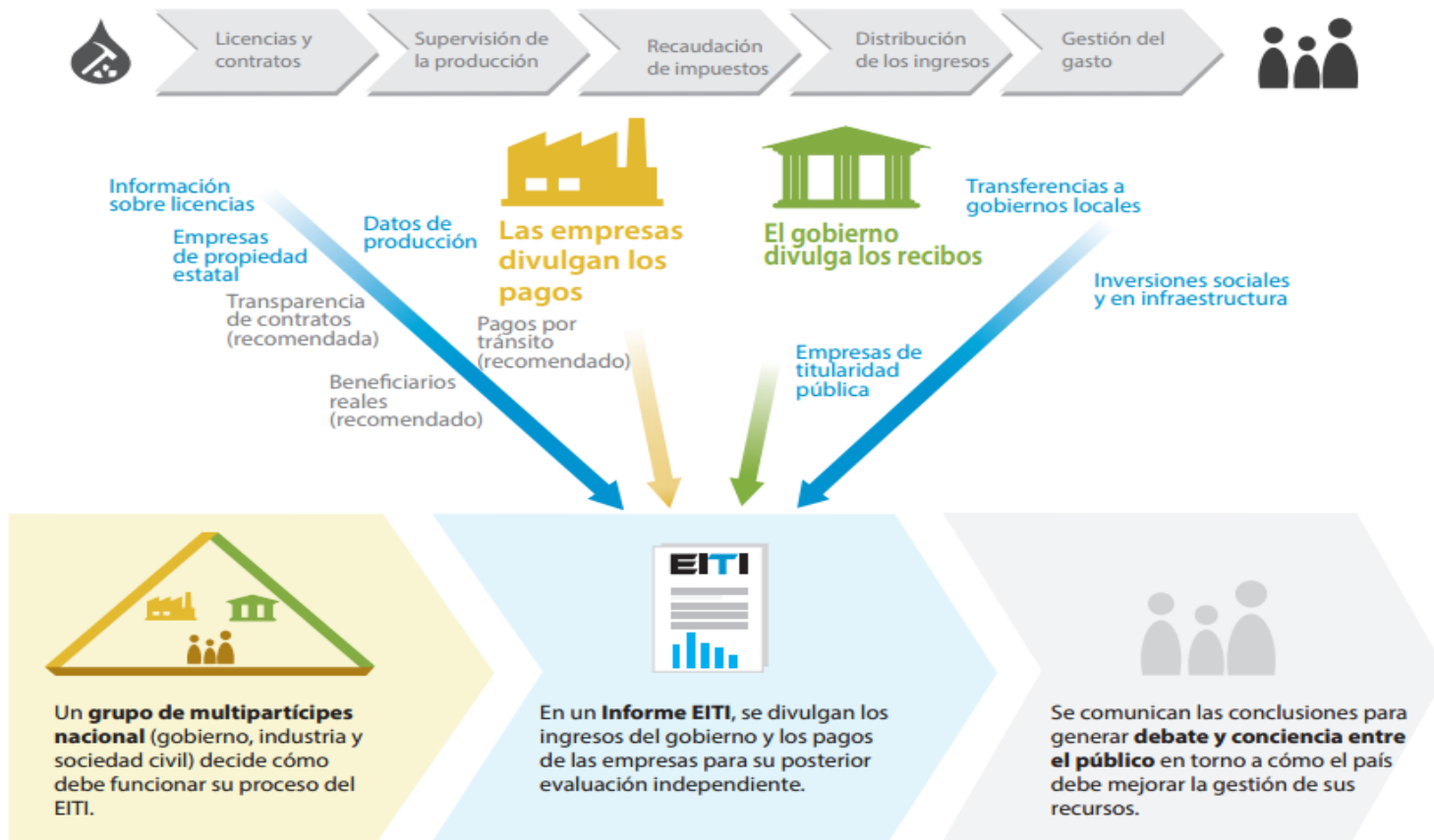
Los temas críticos:

- **Determinación de la renta imponible y la reserva tributaria.**
- **Transparencia proceso evaluación y aprobación de EIA.**
- **Transparencia del gasto social de las empresas**
- **Transparencia de los gastos ambientales ligados a los EIA**
- **La propiedad real de las concesiones/derechos mineros o petroleros.**
- **Proceso de negociación de los contratos petroleros.**
- **Transparencia de procesos públicos y corrupción.**

3. Aporte de la iniciativa EITI Perú a la transparencia.

Las exigencias del nuevo estándar van quedando cortas frente a la agenda de la transparencia que emerge de la región.

El Estándar del EITI



Aportes y desafíos EITI Perú

- A partir del ejercicio fiscal 2014 los informes serán anuales, incluyendo la publicación desagregada de los pagos de todas las empresas participantes.
- Para tener informes oportunos se debe avanzar en la automatización del proceso de reporte de datos de las empresas y del Estado.
- Permitted institutionalizar un espacio de dialogo tripartito (estado, empresas y sociedad civil) en torno a la transparencia de las IIEE. La descentralización de la iniciativa, para comenzar en 02 regiones.
- Incluir los gastos ambientales y sociales en su agenda. Estos son los temas candentes en el Perú hoy.

La descentralización del EITI

- Permite vincular la transparencia con las necesidades de la gente que vive en los territorios donde hay actividad extractiva.
- Mantiene el esquema tripartito y se establece mediante ordenanza regional, como política pública.
- La idea es mirar la cadena de: pagos de las empresas, transferencias del canon a los GSN, uso de los recursos del canon y su impacto.
- El resultado esperado: generar información y debate sobre aporte de los recursos del canon al desarrollo local; contribuir a mejorar uso del canon y mejorar confianza.



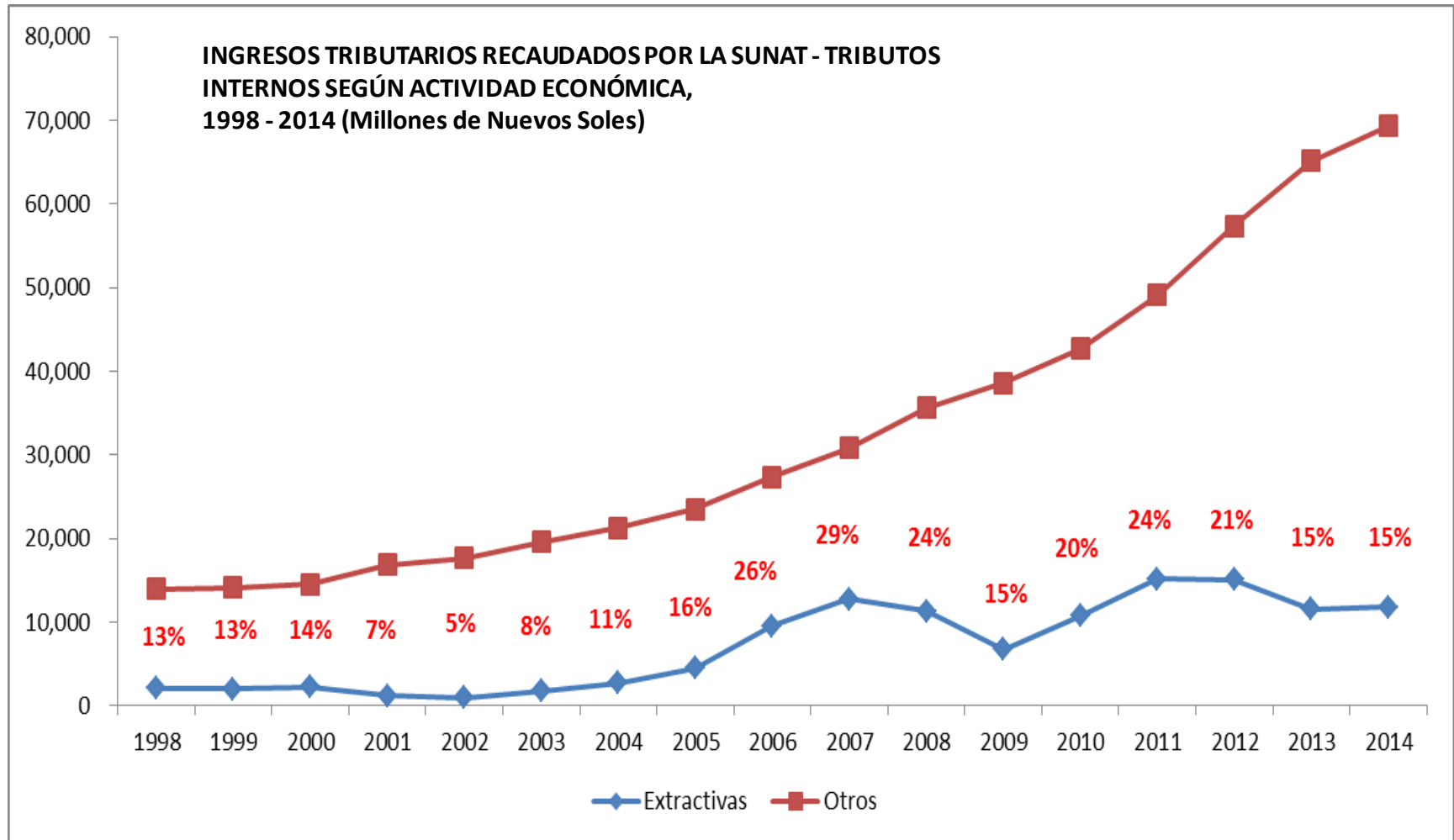
GRACIAS

www.propuestaciudadana.org.pe

Las experiencias de Piura y Moquegua.

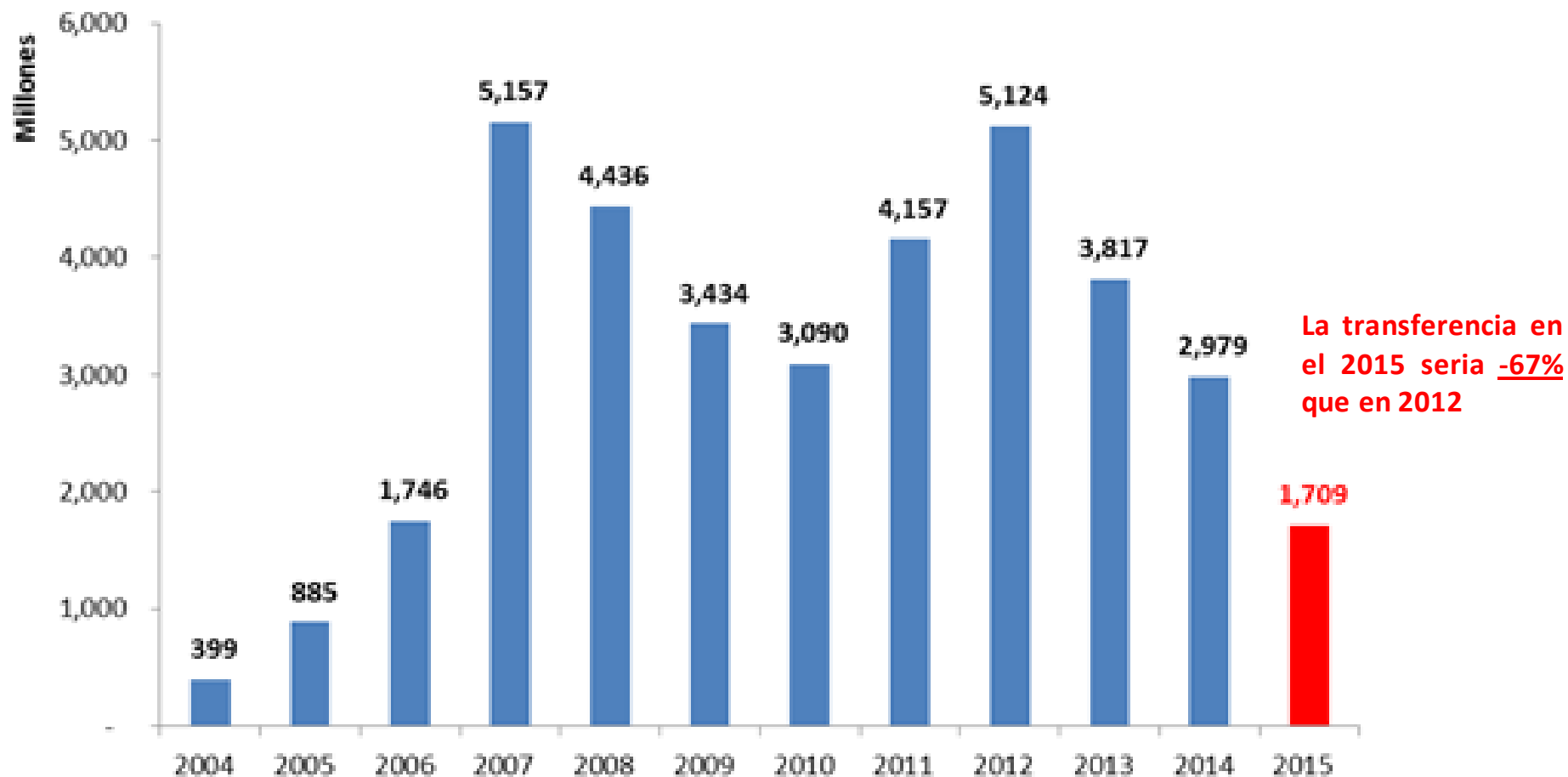
- Aprobaron ordenanzas regionales para implementar EITI regional
- Se conformaron las comisiones regionales EITI en ambas regiones, con representación de empresas, estado y sociedad civil.
- Aprobaron su plan de acción 2015: incluye elaboración estudio regional de transparencia, plan de difusión y plan de desarrollo de capacidades en la sociedad civil.
- Aprobaron los TDR para realizar los estudios de transparencia regional: transferencias por canon y uso de los recursos.

La recaudación proveniente de las industrias extractivas viene perdiendo peso en la recaudación total



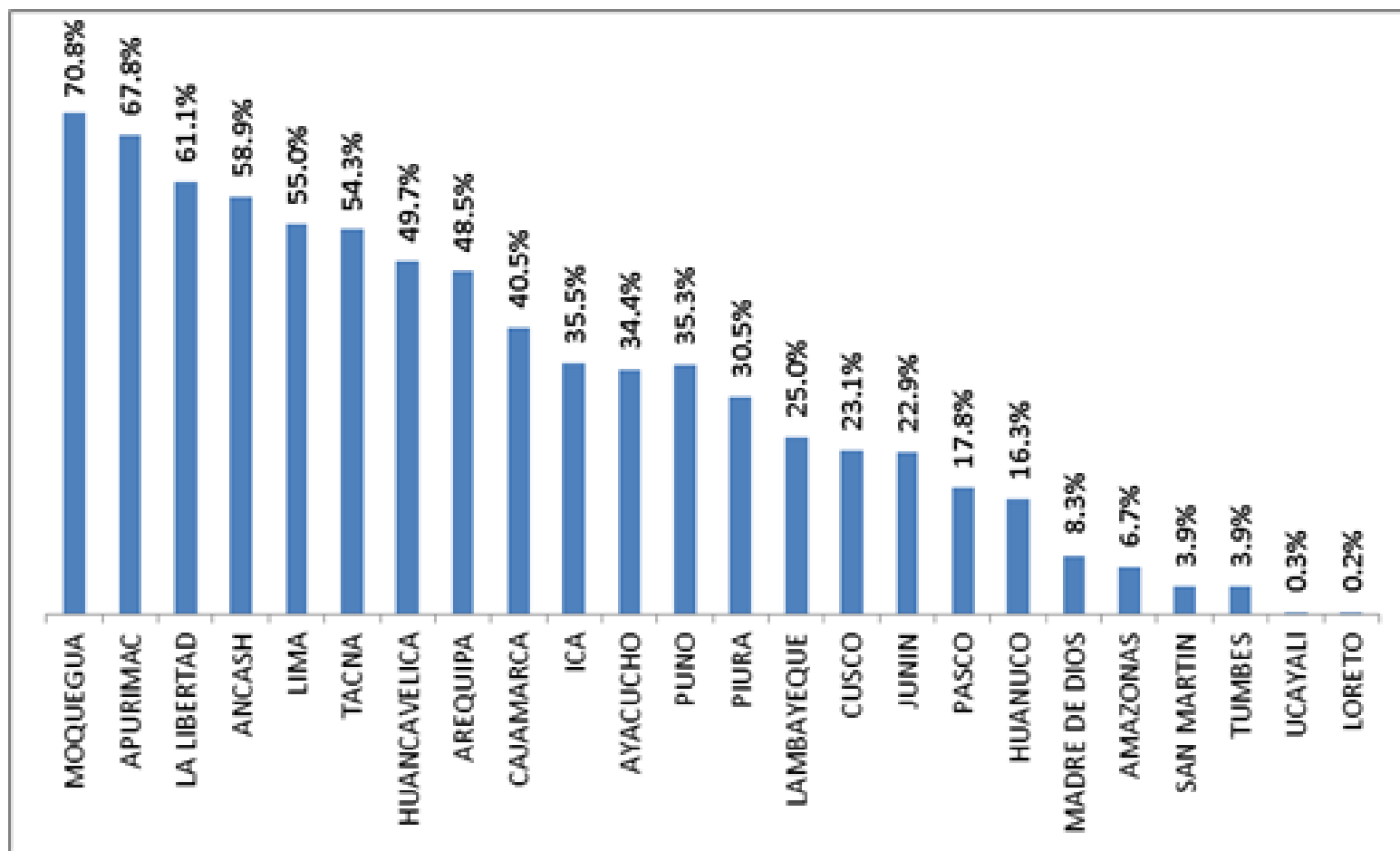
Transferencias por canon minero, 2004-2015

La del 2015 sería la menor transferencia por canon minero en 10 años



La presión sobre el territorio por las concesiones mineras es alta en varios departamentos...

Departamentos: Área ocupada por Concesiones Mineras
En porcentaje del territorio

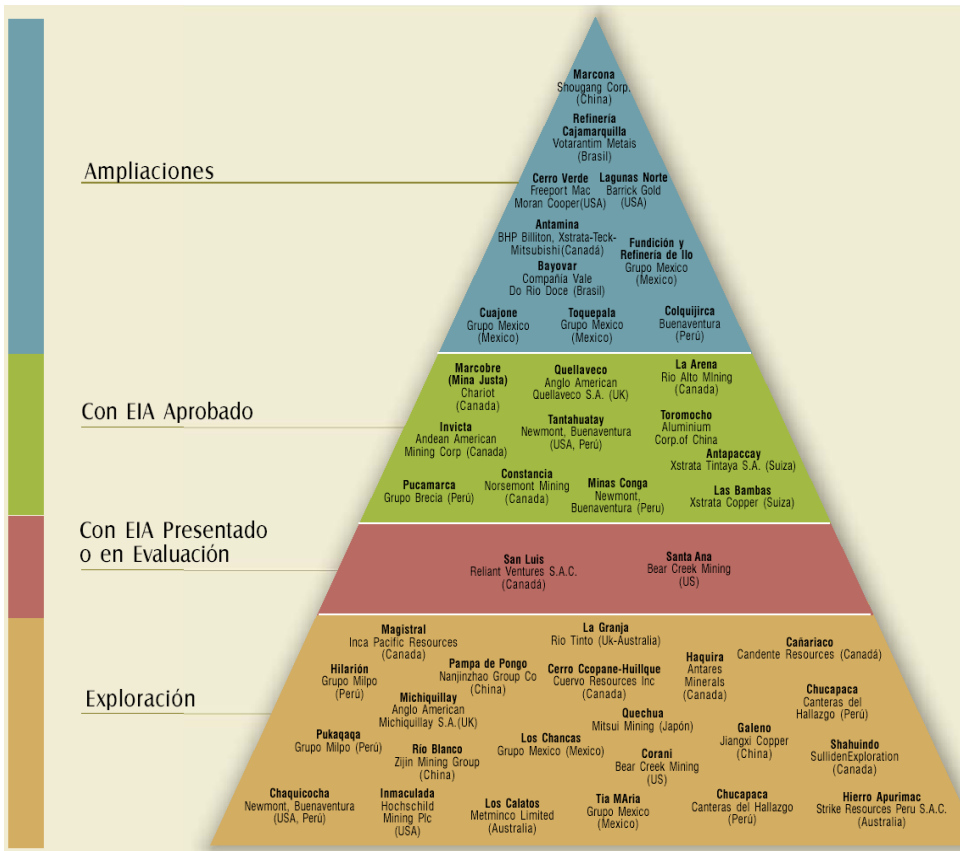


Fuente INGEMMET, Mayo 2014. Elaboración propia

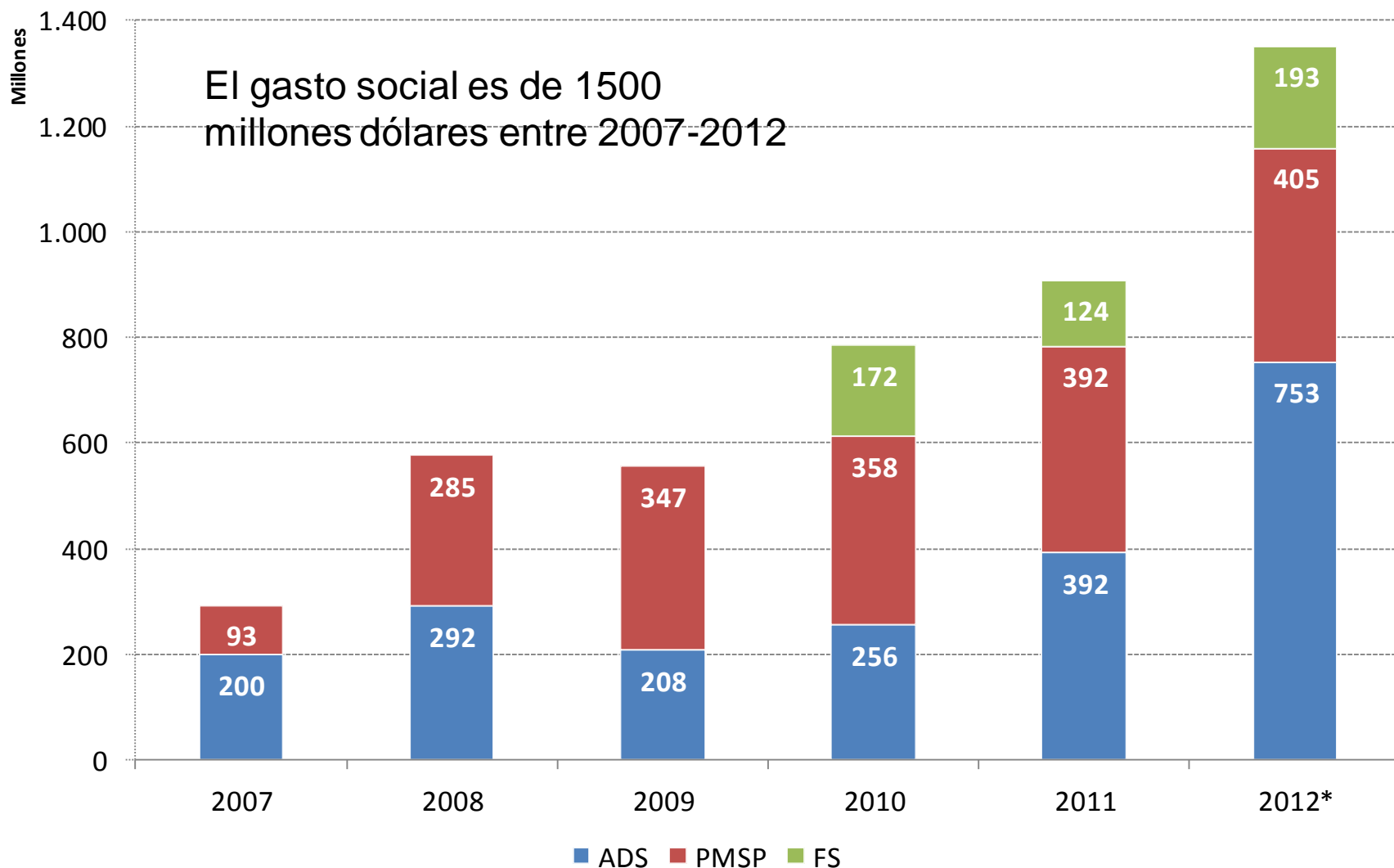
Los EIA tienen dificultades crecientes por el desprestigio en que han caído: evalúa el MINEM encargado de promover las inversiones.

CARTERA ESTIMADA DE PROYECTOS MINEROS

US\$ 59,582 Millones



El gasto social de las empresas incluye el uso de fondos públicos o cuasi públicos crecientes...como el mecanismo obras x impuestos



Los conflictos socio ambientales crecieron fuertemente asociados al incremento de la actividad extractiva.



En el periodo 2006-2011 los conflictos crecieron sistemáticamente, con un promedio mensual de 230 conflictos, 63% de los cuales eran activos y 37% estaban latentes. Según la Defensoría del Pueblo, 195 personas murieron como consecuencia de ellos, así como 2,312 heridos.

Transparencia sector Minero

Información / Institución	Disponibilidad / Accesibilidad
Producción y precios (MEM)	Disponible. Datos de producción esta por unidad de producción y mensual con 03 meses retraso
Valor Bruto de la Producción (MEF, MINEM, SUNAT)	No disponible por empresas
Pago de impuesto a la Renta (SUNAT)	Disponible en forma agregada. No disponible por unidades de producción o empresas (Código Tribut.)
Regalías Mineras (SUNAT, MEF)	Disponible en forma agregada. No disponible por unidades de producción o empresas
Los Derechos de Vigencia Minero (INACC)	Disponible, tanto las captaciones como la distribución. Buena accesibilidad.
Indices de distribución del Canon y regalías a GR y GL (MEF)	Disponible en el MEF. Pero de difícil accesibilidad por cambios en normas y tipo de formulas
Transferencias de Canon y sobrecanon a los GR y GL (MEF)	Disponible, por tipo de canon y mensualmente

Transparencia sector Hidrocarburos

Información / Institución	Disponibilidad / Accesibilidad
Producción y precios (Perúpetro)	Disponible. Datos de producción esta por lotes y por empresa y mensual con 03 meses retraso
Valor Bruto de la Producción (MEF, SUNAT)	Disponible por lote y por empresas
Pago de impuesto a la Renta (SUNAT)	Disponible en forma agregada. No disponible por empresas (Código Tributario)
Pago de Regalías del Petróleo y Gas(Perúpetro)	Disponible por lote y por empresa. Diferencia con la Minería
Transferencias de Canon y sobrecanon a los GR y GL (MEF)	Disponible, por tipo de canon y mensualmente (también lo ofrece Perupetro)

Transparencia y Acceso a la información: Uso del canon y regalías en Gobiernos Regionales

Información / Institución	Disponibilidad / Accesibilidad
Transferencias de Canon y sobrecanon a los GR y GL (MEF)	Disponible, por tipo de canon y mensualmente
Presupuesto de apertura por fuente de financiamiento en GR	Disponible en SIAF para GR y para GL desde enero
Avance en el gasto financiero por fases: devengado, compromiso....	Disponible en SIAF, con actualización mensual ((falta metas físicas)
Modificaciones al presupuesto	Disponible en el SIAF, actualización mensual
Programa de Inversión de Gobiernos Regionales: lista de proyectos en ejecución	Acceso restringido , algunos la entregan a solicitud. Contiene: nombre proyecto, costo, ppto anual, avance en metas financieras, meta físicas, duración
Procesos de adquisiciones y contrataciones públicas	Accesible en el sistema del SEACE: convocatorias, resultados, montos. Pero no esta organizado por entidades, sino por procesos.
Articulación SNIP-SIAF-SEACE	En proceso, pendiente.